

# 歡迎光臨 小千谷。

初次造訪 卻感覺如此懷念的城鎮……小千谷。 探訪名勝，品嚐特產，把玩名產， 並且與親切的人們邂逅。 小千谷之旅，魅力無窮。

### 祭典 Festivals

**【小千谷熱氣球大戰】**  
為雪原祭的一天壯麗場面。為純白雪地點綴一些色彩的巨大熱氣球，挑戰飛向天際的快感。夜晚的熱氣球節，會將熱氣球點亮，帶領大家前往夢幻世界。

### 祭典 Festivals

**【小千谷祭 大花火大會】**  
「小千谷祭」是小千谷市最大的祭典。其重要活動「大花火大會」的重頭戲，是充滿震撼力，施放約7,000發煙火的「超寬廣維蘇威火山大煙火」，您絕對不可錯過。

# 觀賞、美食、把玩，發現多彩多姿的小千谷。

### 美食 Food

**【折敷蕎麥麵 發祥地】**  
「蕎麥麵」是歷史悠久的的「折敷」這溜且具嚼勁的口感深受喜愛，一般是以蕎麥粉混合海苔製成。小千谷蕎麥麵又稱為「折敷蕎麥麵」。折敷蕎麥麵，因為以「折敷」這種大型木製方盤盛放蕎麥麵而得名。  
小千谷市內各處的高麗麵店，皆可品嚐得到小千谷蕎麥麵。

### 美食 Food

**【麻糬、竹葉糰子】**  
竹葉糰子與麻糬是廣為人知的新潟名產。利用嚴選的糯米，用心製作出來。

### 購物 Shopping

**【味噌、醬油】**  
醬油為「和食」中不可或缺調味料。是職人守護下來的傳統好味道。

### 購物 Shopping

**【魚沼產越光米】**  
在融化的雪水流經的田地上，細心栽種出來的美味稻米。

# 前往小千谷的交通方式

### 搭乘上越新幹線前往

從東京搭乘上越新幹線、JR上越線（於長岡站轉乘），約2小時  
從新潟搭乘上越新幹線、JR上越線（於長岡站轉乘），約40分鐘  
※以上不包含轉乘所需時間與等待電車的期間。

### 開車前往

自關越自動車道 約行駛2小時30分鐘  
「練馬交流道」約行駛2小時30分鐘  
自關越自動車道 約行駛1小時30分鐘  
「高崎交流道」約行駛50分鐘  
自北陸、關越自動車道 約行駛50分鐘  
「上越交流道」約行駛40分鐘

# OJIYA TOUR GUIDE

## 歡迎光臨小千谷。 小千谷旅遊導覽

小千谷觀光案内

# 賞景 Scenery

小千谷市是新潟縣內屈指可數的大雪地帶。一到冬天，就會有2~4公尺的積雪，讓此地成了銀色世界。

### 美食 Food

**【扭轉】**  
新潟縣是拉麵王國！其中，小千谷市裡就有20~30間各種口味的拉麵店。過來時，來自縣內外的饕客，紛紛前來朝聖。

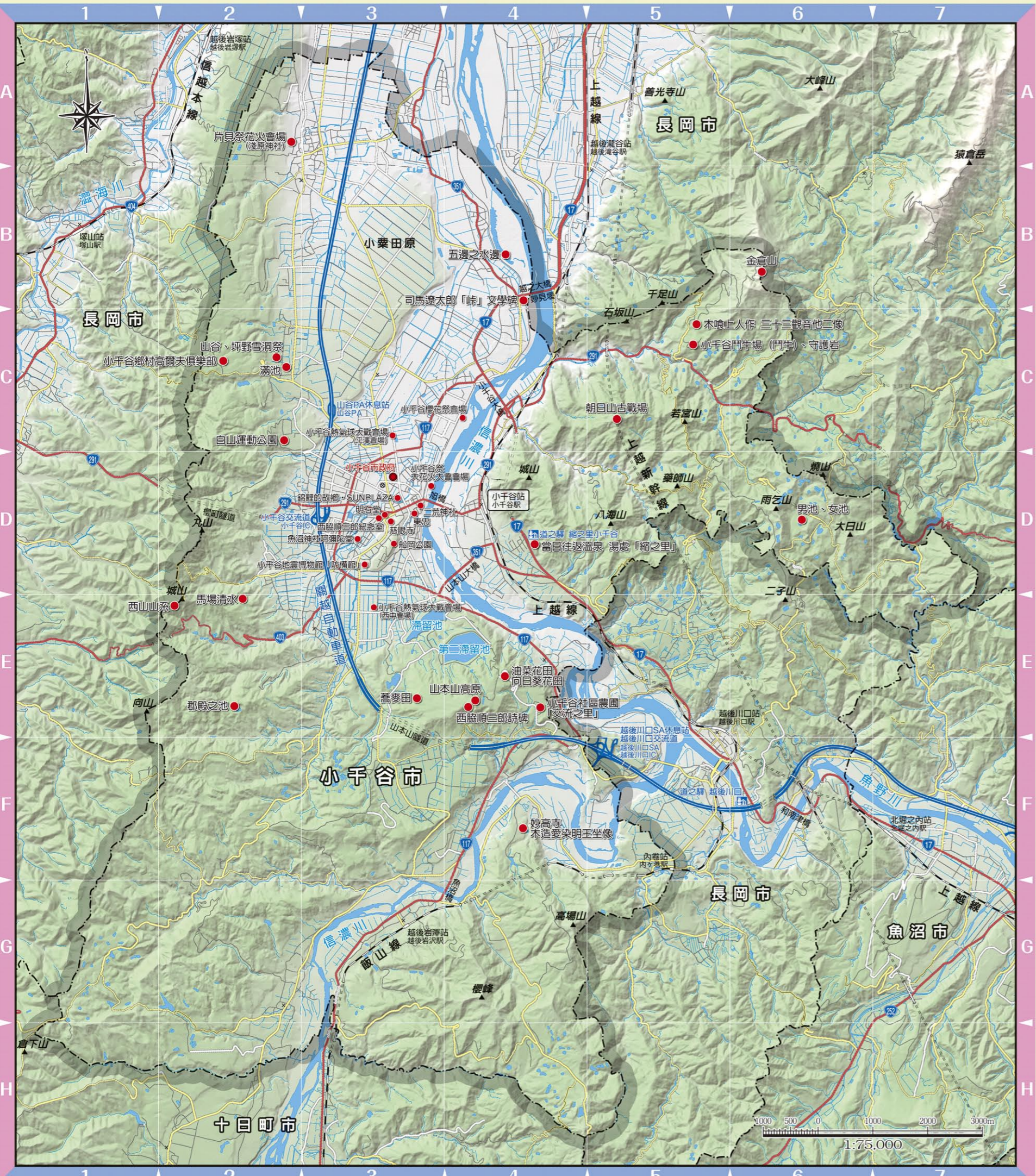
### 購物 Shopping

**【錦鯉 發祥地】**  
被稱為「會游泳的寶石」的錦鯉，愛好者眾多，國際知名。一年四季，都欣賞得到錦鯉游泳的身姿。「紅白」、「大正三色」和「昭和三色」三種種類，因具有傳統色彩與美麗斑紋而大受歡迎。

**【門牛】**  
兩隻牛互相衝撞，場面驚心動魄的門牛，是小千谷歷史悠久的傳統活動。越後的門牛，以平手為原則。狩獵助手「勢子」把牛拉開的砂技與舞姿，相當值得一看。

**【淺原神社秋季例大祭 奉納大煙火】**  
這是日本家喻戶曉，每年9月9日、10日於小千谷市片貝町所舉辦，施放正四尺玉煙火陣的花火大會。

**【小千谷織】**  
江戶初期，於小千谷生產的「越後布」，經過改良、設計後成了「小千谷織」。經過中期，此地也生產出具有獨特光澤的織織物「小千谷織」。



# 巡遊自然與歷史豐富的小千谷。 享受(品味)小千谷的散步地圖

小千谷吉祥物「良太君」



**錦鯉的故鄉 錦鯉の里** MAP D 3  
 鄰近SUNPLAZA，在以天然石頭搭建的美麗日本庭園中，可鑑賞到約40種的錦鯉。也能近距離地餵魚。



**SUNPLAZA サンプラザ** MAP D 3  
 土產、特產、觀光等小千谷的一切皆應有盡有的觀光據點。除了能實際體驗紡織外，還能享受美食。位於市區，擁有廣大的停車場，十分便利。



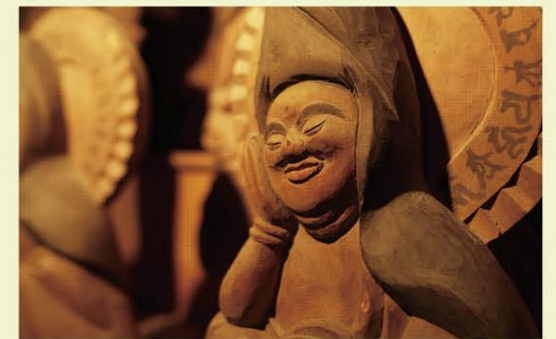
**鬥牛 牛の角突き** MAP C 5  
 隨著「yosita!」的吆喝聲互相衝撞的鬥牛場面，以及勢子壓制住牛隻的絕妙美技，再再引起觀眾的歡呼聲。這項傳統活動，曾在江戶時期的暢銷書「南總里見八犬傳」裡出現。



**當日往返溫泉 湯處「縮之里」 日帰り温泉 湯どころ「ちぢみの里」** MAP D 4  
 男女分開的2個大浴場各有露天溫泉、三溫暖和按摩浴缸。此外，也有可以讓人消除旅途勞頓的岩盤浴。還能吃到當地名產小千谷蕎麥麵。



**妙高寺 木造愛染明王坐像** MAP F 4  
 妙高寺的主佛，為國家的重要文化財產。也因掌管愛情而著名。每个月的26日，愛染明王坐像會開帳供民眾參拜。



**木喰上人作 三十三觀音他二像** MAP C 5  
 發願讓世人開心的木喰上人，旅行全日本的同時，不間斷地刻著笑容可掬的佛像。這些被稱為微笑佛的木雕佛像，被指定為新潟縣文化財產。



**魚沼神社 阿彌陀堂** MAP D 3  
 魚沼神社興建於室町時代（1563年），被指定為國家重要文化財產。戰國時代，赫赫有名的上杉謙信出兵關東之際，曾在此舉行祈求勝戰的儀式。



**小千谷地震博物館「防備館」 震災ミュージアム「そなえ館」** MAP D 3  
 2004年10月23日發生芮氏規模6.8的地震，震源在中越地方。這座博物館除了展示從地震發生到重建後的時間序列，也有設備讓民眾可以實際體驗。

この地図の作成に当たっては、国土地理院長の承認を得て、同院発行の数値地図(国土基本情報)電子国土基本図(地図情報)、数値地図(国土基本情報)電子国土基本図(地名情報)及び数値地図(国土基本情報)基礎地図情報(数値標高モデル)を使用した。(承認番号 平27情使、第421号)